

BESTE Nİ GÂR
(îlâhî)

DÜYEK

Ya Sen du lâ rur

hî ken hî ken

cüm di mü le ye sen me

sîn zem

cüm le

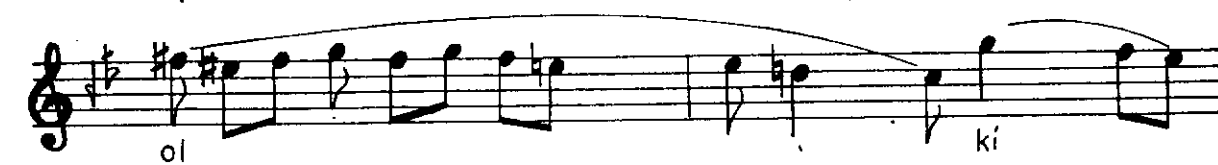
sen

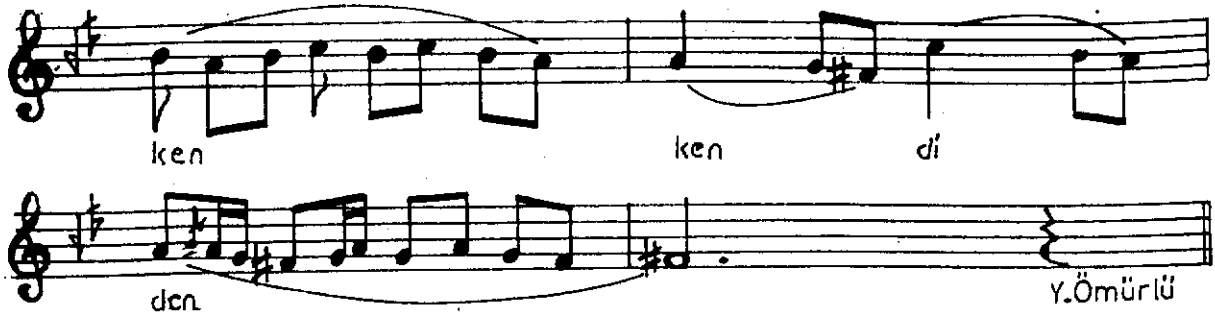
ba ba na

ben

Zâ tî Hak

ka Al lah





Yâ ilâhî cümle sensin cümle sen
Sen dururken diyemezem bana ben

Zât-ı Hakk'a vâsıl olmaz ol kişi
Geçmeyince cümle kendi kendiden

Rû'yet-i dîdâr-ı dost olmaz nasîb
Nâr-ı aşka yanmayınca bu beden

Ben bana baksam görünmez bana ben
Görünen dîdâr-ı Hak'tır cümleden

Ben de bildim ki bilinmez Yaradan
Kişi kendi çıkmayanca aradan

Görünen Hak'tır gören Hak gösteren
Yâ NİZAMOĞLU iki görmek neden⁽¹⁾

(16 Şubat 1323)